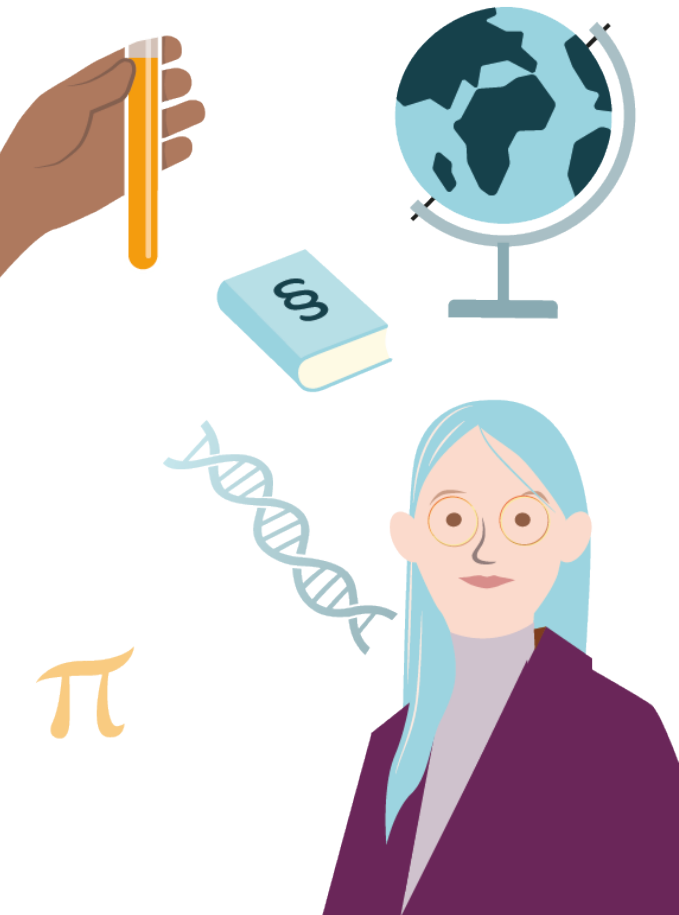


Gy25

Skolverket



Så har Gy25 arbetats fram

- Samråd med lärare, rektorer, forskare och branscher
- Ämneskunniga på Skolverket
- Remiss
- Förslag till regeringen om Gy25 och gymnasiegemensamma ämnen — regeringsbeslut
- Cirka 700 ämnesplaner — beslut på Skolverket

Gy25

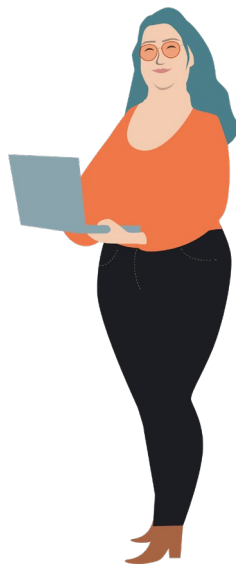
- Ämnesbetyg ersätter kursbetyg inom
 - Gymnasieskolan
 - Anpassade gymnasieskolan
 - Komvux på gymnasial nivå
 - Komvux som anpassad utbildning på gymnasial nivå
- Nya och uppdaterade ämnesplaner, programstrukturer, programmål och examensmål
- Ämnesbetygen gäller från 1 juli 2025



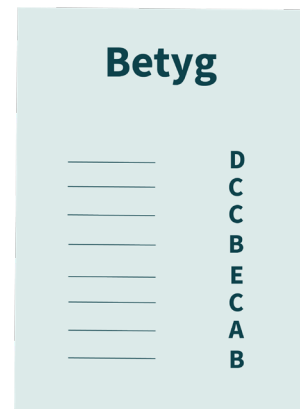
Syftet med ämnesbetyg



Eleven ska få mer tid att utveckla kunskaper inom ett ämne innan det slutliga betyget sätts



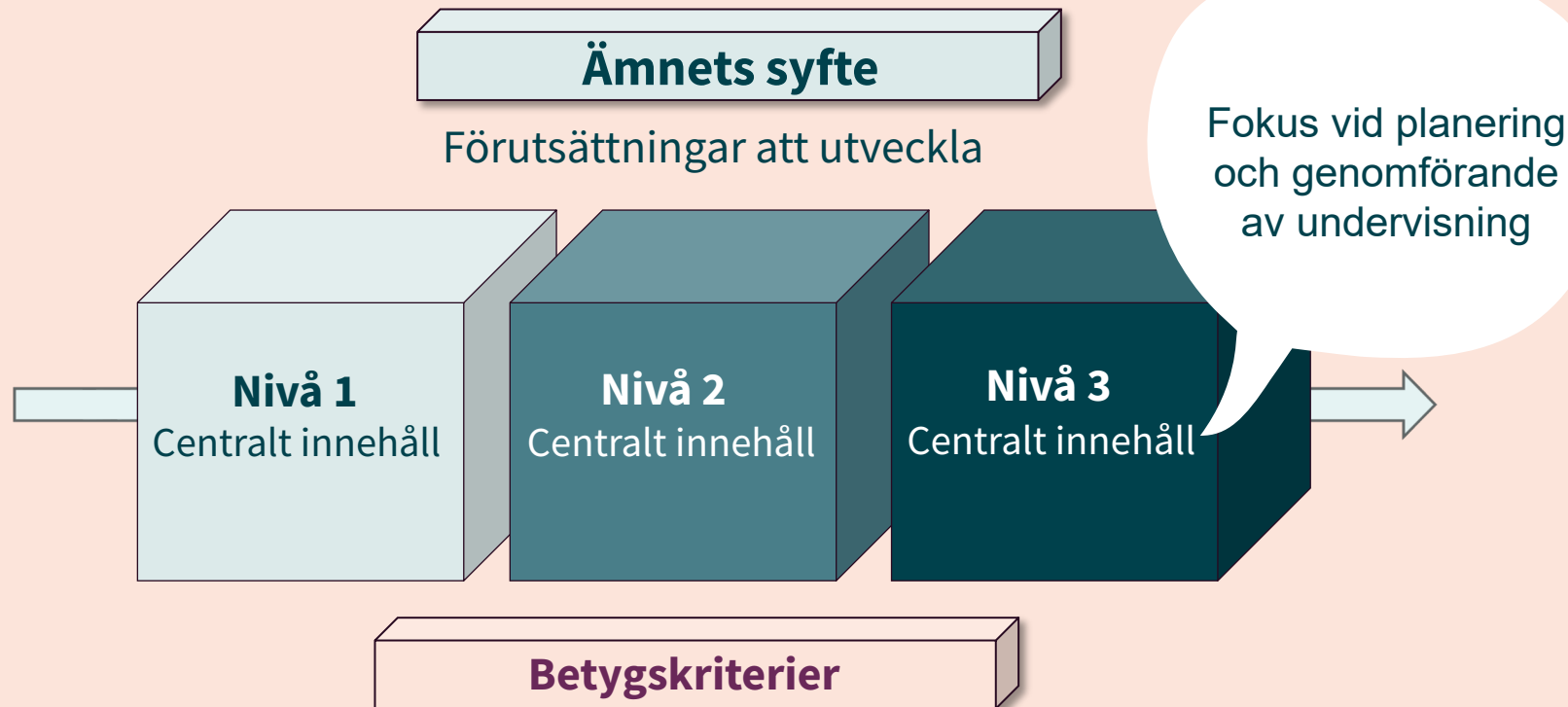
Läraren ska kunna undervisa mer långsiktigt och utifrån en helhetssyn på ämnet



Betyget ska bättre återspegla vad eleven kan i slutet av sina studier i ämnet

Ämnesplanerna

Ämnesplan



Fyra principer av progression i ämnesplanerna

1. Fördjupas genom ökad komplexitet
2. Breddas genom att nya innehållsliga områden läggs till
3. Byggs på med innehåll som förutsätter att eleven förstått ett innehåll på en lägre nivå
4. Upprepas men ökar i svårighetsgrad, eftersom det relaterar till övrigt centralt innehåll på nivån

Utdrag ur svetsteknik

Nivå 1, 100 poäng

- Svetsutrustningens funktion och användningsområden.
- **Läsning av enklare** ritningar och tillverkningsunderlag för lödning och svetsning.
- Kvalitetsbedömning av svetsar, **till exempel** tätningskontroll och visuell bedömning.

Nivå 2, 100 poäng

- Svetsutrustningens funktion och användningsområden **inom olika sammanfogningstekniker.**
- **Tolkning av** ritningar och tillverkningsunderlag för lödning och svetsning, **däribland** svetsdatablad (WPS).
- Kvalitetsbedömning av svetsning **utifrån standarder.**

Utdrag ur svetsteknik

Mål för ämnet (nedan återges ett utdrag)

- **Kunskaper om** metoder, utrustning och material för svetsning.
- **Förmåga att** svetsa med utrustning som är lämplig för materialet.
- **Förmåga att** bedöma kvalitet på utfört arbete.

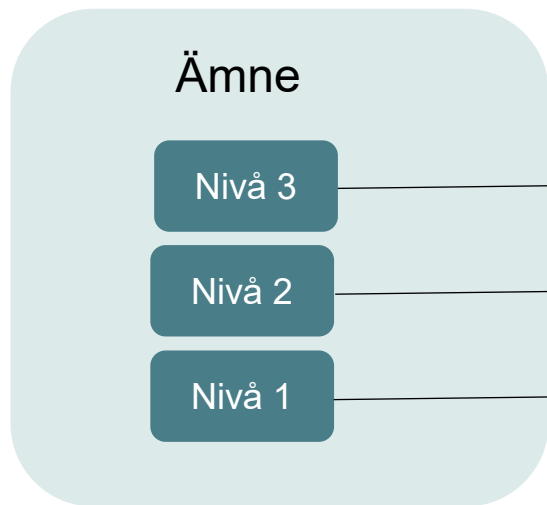
Betygskriterier (nedan återges ett utdrag)

- Eleven visar **godtagbara** kunskaper om metoder, utrustning och material för svetsning.
- Eleven utför med **viss** skicklighet svetsning med utrustning lämplig för materialet.
- Eleven gör kvalitetsbedömningar med **viss säkerhet**.

Godkända betyg på varje nivå

Jag har fått ett godkänt betyg på varje nivå.

Sarah



Nivåbetyg

A

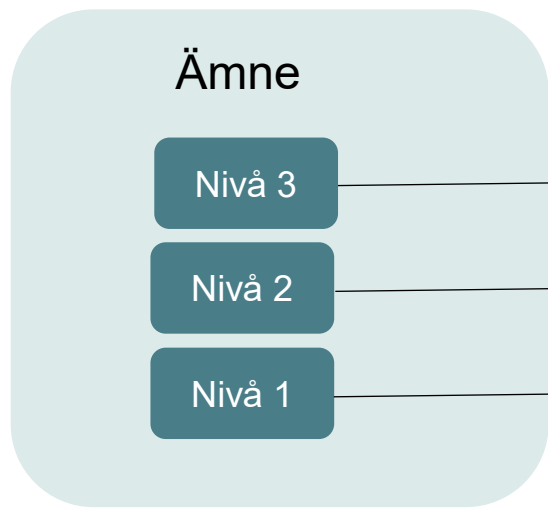
~~B~~

~~C~~

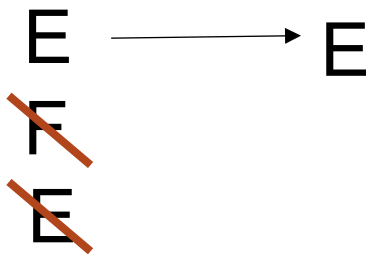
I slutligt betygsdokument

A

F följt av ett godkänt betyg



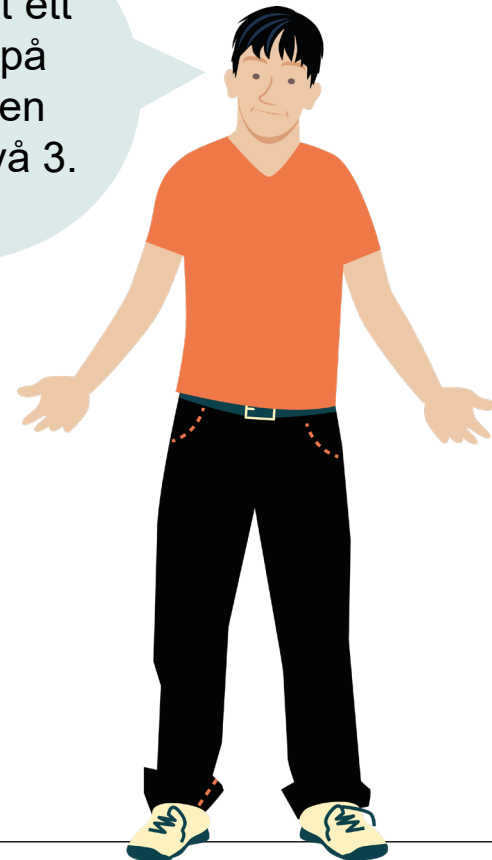
Nivåbetyg



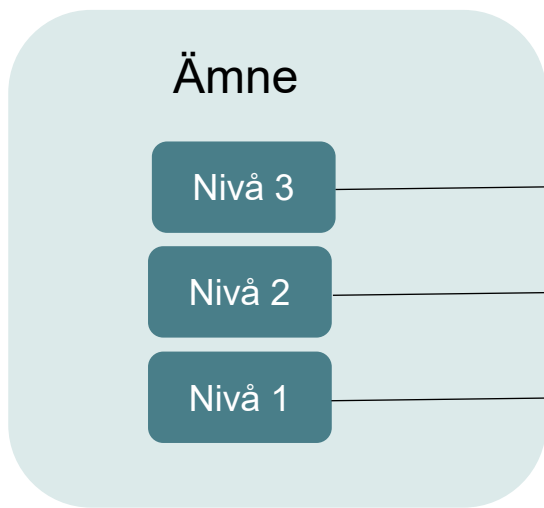
I slutligt
betygsdokument

Axel

Jag har fått ett
F i betyg på
nivå 2, men
ett E på nivå 3.



F på sista nivån i ämnet



Nivåbetyg

F

D

~~E~~

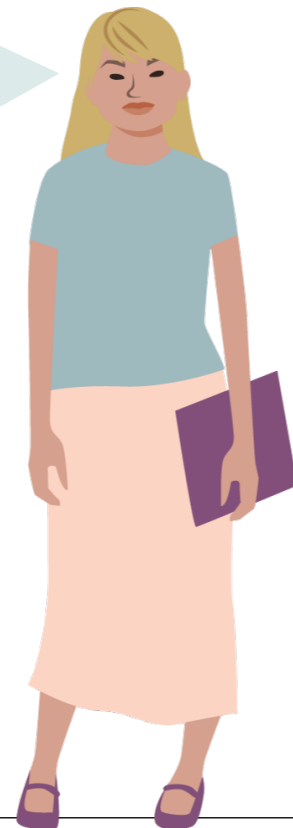
I slutligt
betygsdokument

F

D

Jag har fått
F på
nivå 3

Katja



Industritekniska programmet

Programgemensamma ämnen

Gy11

Industri tekniska processer 1

Produktionskunskap 1

Människan i industrin 1

Produktionsutrustning 1

Gy25

Driftsäkerhet nivå 1

Industriell produktion nivå 1

Människan i industrin nivå 1

Produktionsutrustning nivå 1

Svetsteknik

Gy11

Tillverkningsunderlag 1

Svets grund

Kälsvets 1

Produktutveckling 1

Gy25

Tillverkningsunderlag nivå 1

Svetsteknik nivå 1

Svetsteknik nivå 2

Materialteknik nivå 1

Svetsämnen

Gy11

Svets grund

Kälsvets 1 och 2

Stumsvets 1 och 2

Rörsvets 1 och 2

Gy25

Svetsteknik nivå 1 och 2

Svetsmetod MIG/MAG nivå 1, 2 och 3

Svetsmetod MMA nivå 1, 2 och 3

Svetsmetod TIG nivå 1, 2 och 3

Svetsmetod MIG/MAG, MMA, TIG (utdrag)

Nivå 1, 200 poäng	Nivå 2, 200 poäng	Nivå 3, 200 poäng
<ul style="list-style-type: none">- Organisation av och förberedelser inför svetsprocessen inom kälsvetsning, plåt mot plåt och plåt mot rör.- Hantering av svetsströmkällor och kringutrustning som används vid kälsvets.	<ul style="list-style-type: none">- Organisation av och förberedelser inför svetsprocessen inom stumsvetsning av plåt.- Hantering av utrustning och kringutrustning som används vid stumsvetsning utifrån deras egenskaper och funktioner.	<ul style="list-style-type: none">- Organisation av och förberedelser inför svetsprocessen inom stumsvetsning av rör och rörförgreningar.- Hantering av utrustning och kringutrustning som används vid rörsvetsning av rör och rörförgreningar.

Skolverkets förslag på yrkesutgångar

Svetsare

Svetsmetod MIG/MAG, nivå 1

Svetsmetod MMA, nivå 1

Svetsmetod TIG, nivå 1

Mekaniskt underhåll nivå 1

Svetsare mot IW

Svetsmetod MIG/MAG, nivå 1

Svetsmetod MMA, nivå 1

Svetsmetod TIG, nivå 1

Svetsmetod MIG/MAG, MMA, TIG, nivå 2

Lärarlegitimation

Lärarna ska inte ansöka

- Lärare som har legitimationer utfärdade före den 1 juli 2024 kommer att få beslut om nya ämnen före hösten 2025 (nuvarande tidsplan är att det sker hösten 2024)
- Lärarna ska inte ansöka
- Besluten är avgiftsfria
- Målet är att besluten och handläggningen ska vara så automatiserad som möjligt



Information och stöd till lärare

Befintligt och kommande stöd för lärare

- Lärarguide
- Föreläsningsserien Läroplanerna i fokus
- Mötesplats gymnasieskola i februari
- [Aktuell information om Gy25 – Skolverket](#)

Kommande stöd till mig som lärare!



Skolverket.se

Gy25 för
skolchef och rektor



Gy25 för
lärare



Gy25 för
SYV



Gy25 för
administratörer



Du kan nå oss via mejl: gy25@skolverket.se

Skolverket